

Connecteur coupe-circuit à fusible 20A

Ampérage 20A

Taille du fusible 10,3x38

Section des conducteurs

16-95mm²/1,5-16mm² selon les versions



K223

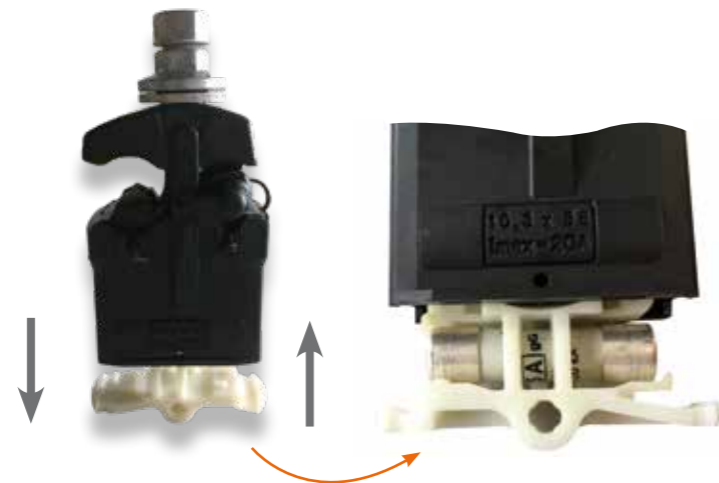
K228 et K229

Utilisation

Ce connecteur coupe-circuit est destiné à recevoir une cartouche fusible ou un tube neutre de taille 10,3x38mm. Il s'utilise pour protéger les conducteurs isolés de branchement ou d'éclairage public, raccordés au réseau aérien basse tension (conducteurs isolés torsadés ou de type lignes nues). Le calibre maximum est de 20A. Il s'utilise hors traction mécanique.

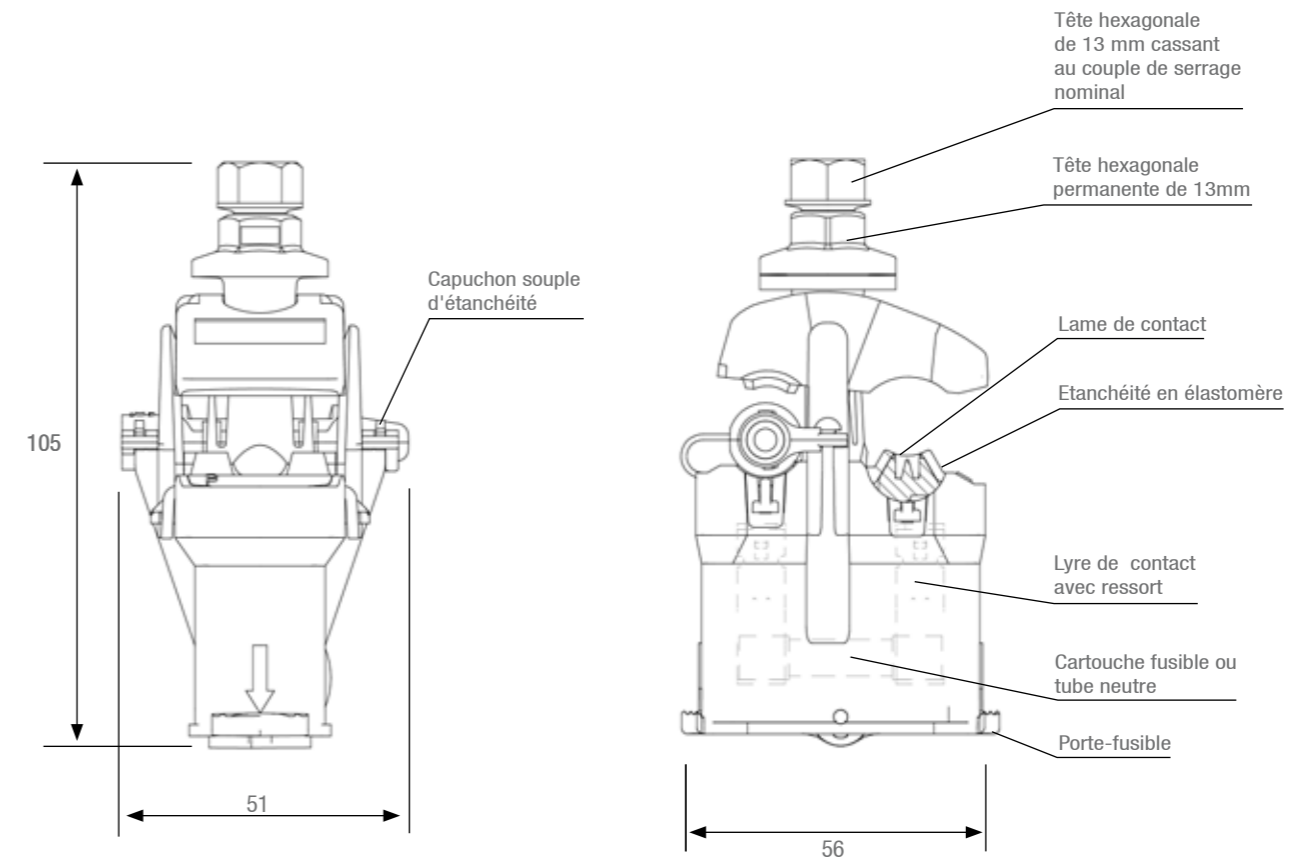
L'avantage :

+ Porte fusible imperdable



Description

- Le serrage du conducteur principal isolé ou nu et la perforation d'isolant sur le conducteur dérivé se font simultanément grâce au serrage unique.
- Le capuchon d'étanchéité est souple et permet de garantir la bonne insertion du dérivé. Il peut être positionné de façon à choisir le côté d'introduction du dérivé à droite ou à gauche.
- L'efficacité du serrage est assurée par une vis à tête fusible.
- Une étanchéité en élastomère assure l'isolation lors de la perforation des conducteurs à raccorder.
- La connexion de la cartouche fusible sur les lyres de contact est garantie par des ressorts.
- La manipulation du porte fusible plombable s'effectue simplement à la main. Deux flèches gravées sur le côté du boîtier indiquent le sens d'ouverture et de fermeture à respecter.
- Le degré de protection est IP2X lors de la mise en œuvre. Il devient IP33 après installation sur le conducteur isolé.



Cotes en mm

Code	Désignation	Capacités Principal (mm ²)	Capacités Dérivé isolé Al-Cu (mm ²)	Poids (kg)	Unité de vente
K223	CONNECTEUR C/C 20A (10,3x38) PERFO 95/16	Al / Cu Isolé 16-95	1,5-16	0,130	10
K228	CONNECTEUR C/C 20A (10,3x38) NU Cu 95/10	Cu nu 16-95	1,5-10	0,130	20
K229	CONNECTEUR C/C 20A (10,3x38) NU Al 95/10	Al nu 16-95	1,5-10	0,130	10